

Ancienne Papeterie - Marly
Périmètre B4 - Plugin 4

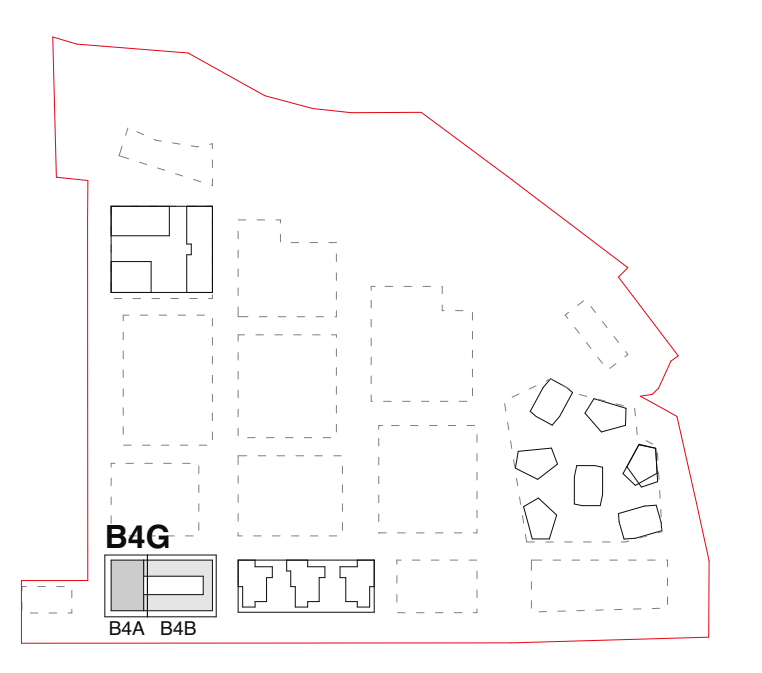
Plan d'exécution

PLANS B4A
Niveau 12

INFORMATIONS
Plan N° : BAA_N12_X_50
Date : 11.08.22
Nom du fichier : MAP Impressions

Niv. ± 0.00 : +600.00m
Niv. de étage :
Niv. brut étage :

MAITRE DE L'OUVRAGE / REQUERANT
Marly Innovation Center GmbH
Route de l'Ancienne Papeterie 106
CH 1722 Marly



Toutes les cotes sont indiquées brutes.
Les informations figurant sur ce plan doivent être contrôlées par les mandataires concernés.
Toute erreur est à signaler à la Direction des Travaux et à la Direction Architecturale (DTA - DA).
Les mandataires doivent soumettre leurs plans à la DA pour approbation avant exécution ou commande.

TEAM ARCHITECTES
MAGIZAN CC+IE
Rue du Grand Pré 2b / CP 320
CH-1700 Fribourg
Tél. +41 21 321 44 86
marly@magizancr.ch

INGENIEURS - MANDATAIRES
CIVIL / PED
sd Ingénierie SA
Route des Givrières 31
CH-1700 Fribourg
+41 26 426 85 02
sd@sdptia.ch

CHAUFFAGE - VENTILATION - SANITAIRES
Basler & Hofmann West AG
Avenue de l'Ind 3
CH-1700 Fribourg
+41 26 572 99 77
fribourg@baslerhofmann.ch

ELECTRICITE
BMS SA
Route de l'Ind 3
CH-1700 Fribourg
+41 26 470 40 40
bms@bms.ch

PAYSAGE
Interact Paysage Slat
Avenue de la Gare 34
CH-1002 Chavannes-près-Renens
+41 21 588 10 40
info@interact.ch

PHYSIQUE BÂTIMENT
B3 Ingénierie Conseils SA
Avenue de Cour 18
CH-1001 Lausanne
+41 21 424 14 12
Mail de contact

ENVIRONNEMENT
Trikoni SA
Chemin de la Montchoisi 5
CH-1001 Lausanne
+41 21 312 07 54
trikoni@trikoni.ch

MOBILITE
Team +
Route des Givrières 53
CH-1700 Fribourg
+41 26 325 27 80
bms@bms.ch

PROTECTION INCENDIE
INGEA SA
Rue de l'Ind 4
CH-1001 Lausanne
+41 21 508 53 27
info@ingea.ch

GEOMETRIE
GEOURD SA
Chemin de la Rabouze 9
CH-1001 Lausanne
+41 26 401 15 82
saint@geourd.ch